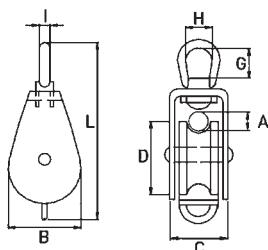


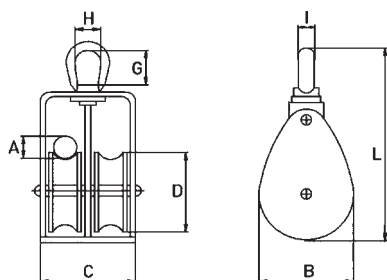
Poleita cáncamo giratorio con arraigado - REF. 520



- ACERO
- ACERO INOXIDABLE
- ACERO ALTA RESISTENCIA

CÓDIGO	MEDIDA	DIMENSIONES (mm)								CARGA TRABAJO Kg.	PESO Gr.
		A	B	C	D	G	H	I	L		
15200203	25 x 1	8	30	22	25	20	15	6	105	300	140
15200219	25 x 2	8	30	39	25	20	15	6	105	400	220
15200303	32 x 1	9	37	22	32	26	15	6	120	400	200
15200319	32 x 2	9	37	39	32	20	15	6	120	500	300
15200503	50 x 1	14	54	28	50	26	20	8	150	500	380
15200519	50 x 2	14	54	51	50	26	20	8	150	600	570

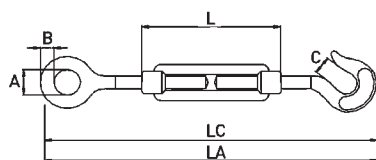
Poleita cáncamo giratorio - REF. 520



- ACERO
- ACERO INOXIDABLE
- ACERO ALTA RESISTENCIA

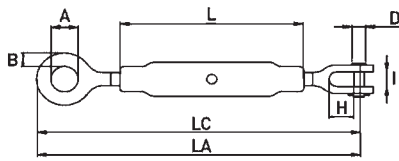
CÓDIGO	MEDIDA	DIMENSIONES (mm)								CARGA TRABAJO Kg.	PESO Gr.
		A	B	C	D	G	H	I	L		
15200202	25 x 1	8	30	22	25	20	15	6	85	300	130
15200218	25 x 2	8	30	39	25	20	15	6	85	400	210
15200302	32 x 1	9	37	22	32	20	15	6	100	400	180
15200318	32 x 2	9	37	39	32	20	15	6	100	500	280
15200502	50 x 1	14	54	28	50	26	20	8	130	500	360
15200518	50 x 2	14	54	51	50	26	20	8	130	600	540

Tensor abierto gancho-cáncamo - REF. 530



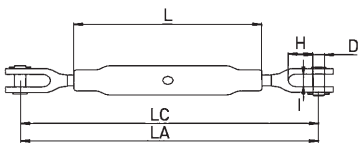
- ACERO
- ACERO INOXIDABLE
- ACERO ALTA RESISTENCIA

CÓDIGO	MEDIDA	DIMENSIONES (mm)						CARGA TRABAJO Kg.	PESO Gr.
		A	B	C	L	LA	LC		
15300004	4	9	3	8	58	137	95	30	26
15300005	5	9	4	8	71	165	110	50	39
15300006	6	10	5	11	91	220	153	100	78
15300008	8	12	7	11	122	295	200	150	168
15300010	10	17	9	12	150	368	248	200	283
15300012	12	20	10	15	200	465	295	400	540
15300016	16	22	13	18	250	570	360	600	1068
15300020	20	25	16	24	300	670	425	750	1840

Tensor tubo cáncamo-horquilla - REF. 535-A

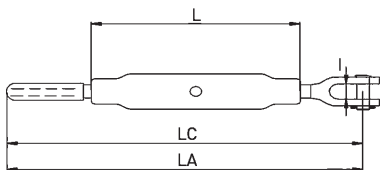
- ACERO
- ACERO INOXIDABLE
- ACERO ALTA RESISTENCIA

CÓDIGO	MEDIDA	DIMENSIONES (mm)								CARGA TRABAJO Kg.	PESO Gr.
		A	B	D	H	I	L	LA	LC		
15350005	5	5	5	5	10	8	80	185	121	160	48
15350006	6	10	5	6	10	8	90	245	160	250	78
15350008	8	8	6	8	9	9	106	265	170	500	131
15350010	10	16	9	10	15	13	120	320	210	700	246
15350012	12	20	11	12	17	15	150	410	260	1000	469

Tensor tubo doble horquilla - REF. 535-B

- ACERO
- ACERO INOXIDABLE
- ACERO ALTA RESISTENCIA

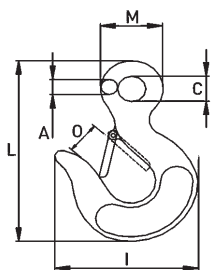
CÓDIGO	MEDIDA	DIMENSIONES (mm)						CARGA TRABAJO Kg.	PESO Gr.
		A	B	C	L	LA	LC		
15351005	5	5	10	8	80	187	126	160	54
15351006	6	6	10	8	90	210	138	250	94
15351008	8	8	9	9	105	250	165	500	149
15351010	10	10	15	13	120	280	190	700	262
15351012	12	12	17	15	150	365	245	1000	499
15351016	16	15	19	17	190	440	300	1600	1131
15351020	20	19	22	21	210	500	340	2000	1992

Tensor tubo horquilla-varilla - REF. 536

- ACERO
- ACERO INOXIDABLE
- ACERO ALTA RESISTENCIA

CÓDIGO	MEDIDA	DIMENSIONES (mm)					CARGA TRABAJO Kg.	PESO Gr.
		CABLE	I	L	LA	LC		
15360406	6	3	8	90	247	167	250	89
15360408	8	4	9	105	290	202	500	146
15360410	10	5	13	120	325	234	700	229
15360412	12	6	15	150	410	290	1000	444

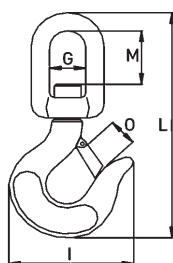
Gancho carga ojo con gatillo - REF. 543



- ACERO
- ACERO INOXIDABLE
- ACERO ALTA RESISTENCIA

CÓDIGO	MEDIDA	DIMENSIONES (mm)						CARGA TRABAJO Kg.	PESO Gr.
		A	C	I	M	L	O		
15430020	350	7	13	54	26	90	15	350	136
15430050	650	9	16	65	33	105	13	650	254
15430100	1300	14	23	91	58	150	21	1300	781

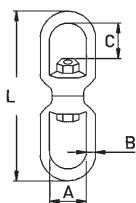
Gancho giratorio con gatillo - REF. 544



- ACERO
- ACERO INOXIDABLE
- ACERO ALTA RESISTENCIA

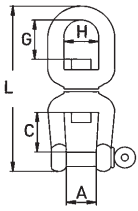
CÓDIGO	MEDIDA	DIMENSIONES (mm)					CARGA TRABAJO Kg.	PESO Gr.
		G	I	L	M	O		
15440060	650	27	65	142	29	19	650	292
15440100	1000	27	81	170	29	16	1000	568

Grillete giratorio doble cárcamo - REF. 545-A



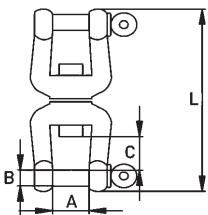
- ACERO
- ACERO INOXIDABLE
- ACERO ALTA RESISTENCIA

CÓDIGO	MEDIDA	DIMENSIONES (mm)				CARGA TRABAJO Kg.	PESO Gr.
		A	B	C	L		
15450005	5	13	5	15	61	130	34
15450006	6	15	6	16	69	200	54
15450008	8	20	8	21	90	400	122
15450010	10	24	10	28	114	600	240
15450013	13	33	13	33	149	1000	532
15450016	16	38	16	43	180	1800	1020
15450019	19	41	20	51	221	2500	1774
15450022	22	47	22	50	234	3500	2244
15450025	25	63	25	64	292	4500	3948

Grillete giratorio cáncamo-horquilla- REF. 545-B

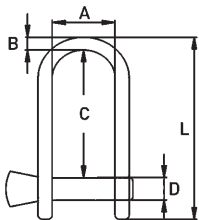
- ACERO
- ACERO INOXIDABLE
- ACERO ALTA RESISTENCIA

CÓDIGO	MEDIDA	DIMENSIONES (mm)					CARGA TRABAJO Kg.	PESO Gr.
		A	C	G	H	L		
15450105	5	10	11	14	13	60	130	40
15450106	6	11	12	17	15	66	200	62
15450108	8	15	17	19	20	90	400	156
15450110	10	20	21	26	24	112	600	282
15450113	13	22	25	26	25	133	1000	454

Grillete giratorio doble horquilla - REF. 545-C

- ACERO
- ACERO INOXIDABLE
- ACERO ALTA RESISTENCIA

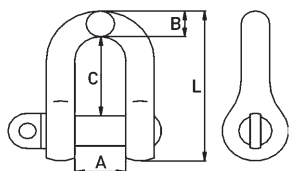
CÓDIGO	MEDIDA	DIMENSIONES (mm)				CARGA TRABAJO Kg.	PESO Gr.
		A	B	C	L		
15450205	5	12	5	10	59	130	42
15450206	6	12	6	11	66	200	62
15450208	8	16	8	16	92	400	168
15450210	10	20	10	21	117	600	320
15450213	13	25	12	29	154	1000	698

Grillete recto estampado - REF. 550

- ACERO
- ACERO INOXIDABLE
- ACERO ALTA RESISTENCIA

CÓDIGO	MEDIDA	DIMENSIONES (mm)					CARGA TRABAJO Kg.	PESO Gr.
		A	B	C	D	L		
15500040	4	10	2	17	22	26	50	6
15500050	5	12	2	20	26	31	70	11
15500060	6	15	3	24	32	37	100	22
15500080	8	21	4	44	47	61	200	57

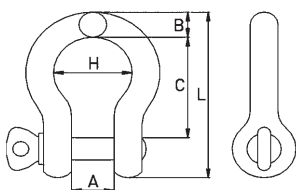
Grillete recto - REF. 554



- ACERO
- ACERO INOXIDABLE
- ACERO ALTA RESISTENCIA

CÓDIGO	MEDIDA	DIMENSIONES (mm)				CARGA TRABAJO Kg.	PESO Gr.
		A	B	C	L		
15540040	4	8	4	16	26	130	8
15540050	5	10	5	19	32	200	16
15540060	6	13	6	21	36	300	22
15540080	8	16	8	25	45	500	52
15540100	10	21	10	36	61	750	102
15540120	12	25	12	42	72	1000	182
15540140	14	28	14	49	83	1500	310
15540160	16	33	16	58	97	2000	460
15540200	20	39	19	72	119	3000	832
15540220	22	45	22	81	135	3500	1156
15540240	24	52	24	90	149	4000	1510

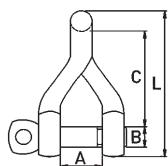
Grillete lira - REF. 564



- ACERO
- ACERO INOXIDABLE
- ACERO ALTA RESISTENCIA

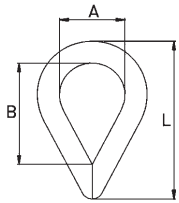
CÓDIGO	MEDIDA	DIMENSIONES (mm)					CARGA TRABAJO Kg.	PESO Gr.
		A	B	C	H	L		
15640040	4	8	4	18	14	28	130	8
15640050	5	11	5	21	16	33	200	16
15640060	6	14	6	24	22	39	300	28
15640080	8	17	8	29	25	48	500	56
15640100	10	22	10	35	29	59	750	108
15640120	12	25	12	48	36	76	1000	202
15640160	16	33	16	59	49	96	2000	462
15640200	20	44	20	69	59	115	3000	868

Grillete revirado - REF. 567



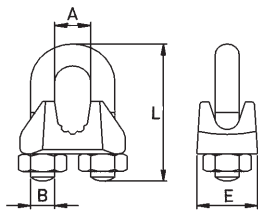
- ACERO
- ACERO INOXIDABLE
- ACERO ALTA RESISTENCIA

CÓDIGO	MEDIDA	DIMENSIONES (mm)				CARGA TRABAJO Kg.	PESO Gr.
		A	B	C	L		
15670040	4	8	4	22	32	130	8
15670050	5	10	5	28	40	200	16
15670060	6	12	6	33	48	300	22
15670080	8	16	8	40	60	500	52
15670100	10	20	10	50	75	750	102
15670120	12	24	12	60	90	1000	182

Guardacabo corazón - REF. 570

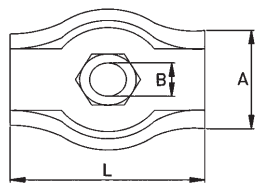
- ACERO
- ACERO INOXIDABLE
- ACERO ALTA RESISTENCIA

CÓDIGO	MEDIDA	DIMENSIONES (mm)			CARGA TRABAJO Kg.	PESO Gr.
		A	B	L		
15700030	3	10	12	22	60	2
15700040	4	11	20	28	80	3
15700050	5	12	24	32	90	5
15700060	6	13	26	37	100	7
15700070	7	19	32	43	130	15
15700080	8	20	34	46	150	16
15700100	10	26	46	57	200	30
15700120	12	28	54	67	300	41
15700140	14	34	58	73	400	46
15700160	16	37	60	82	500	78
15700180	18	40	64	92	650	94
15700200	20	46	78	105	900	228

Sujetacable - REF. 573

- ACERO
- ACERO INOXIDABLE
- ACERO ALTA RESISTENCIA

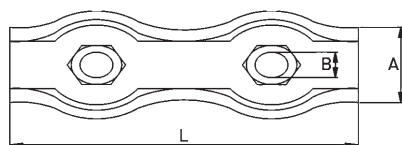
CÓDIGO	MEDIDA	DIMENSIONES (mm)				PESO Gr.
		A	B	E	L	
15730003	3	4	5	22	26	19
15730004	4	5	5	22	26	19
15730005	5	5	6	25	29	30
15730006	6	7	8	32	39	58
15730008	8	9	8	34	42	67
15730010	10	11	10	40	50	120
15730013	13	14	11	48	61	186
15730016	16	17	12	50	68	195
15730019	19	20	14	60	82	387
15730022	22	24	15	70	96	554

Sujetacable plano simple - REF. 574-A

- ACERO
- ACERO INOXIDABLE
- ACERO ALTA RESISTENCIA

CÓDIGO	MEDIDA	DIMENSIONES (mm)			PESO Gr.
		A	B	L	
15741002	2	7	4	15	4
15741003	3	9	4	17	6
15741004	4	12	5	21	11
15741005	5	14	5	25	14
15741006	6	17	6	30	27

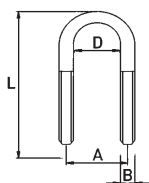
Sujetacable plano doble - REF



- ACERO
- ACERO INOXIDABLE
- ACERO ALTA RESISTENCIA

CÓDIGO	MEDIDA	DIMENSIONES (mm)			PESO Gr.
		A	B	L	
15742002	2	7	4	30	9
15742003	3	10	4	35	12
15742004	4	12	5	40	22
15742005	5	14	5	50	29
15742006	6	18	6	60	51

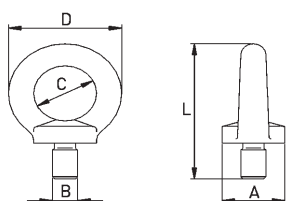
Abrazadera - REF. 575-A



- ACERO
- ACERO INOXIDABLE
- ACERO ALTA RESISTENCIA

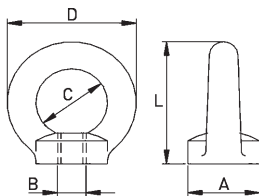
CÓDIGO	MEDIDA	DIMENSIONES (mm)				PESO Gr.
		A	B	D	L	
15750812	3/8	26	8	17	45	32
15750816	1/2	32	8	21	45	33
15750820	3/4	38	8	27	53	36
15750847	1"	46	10	33	67	73
15750853	1,1/4	56	10	42	75	84
15750859	1,1/2	62	10	48	86	98
15750866	2"	74	10	60	97	114
15750874	2,1/2	90	10	76	113	136
15750880	3"	103	10	89	132	158
15751644	4"	136	16	114	165	514
15751654	5"	162	16	139	200	622
15751663	6"	190	16	168	230	733
15752040	8"	245	20	219	295	1395
15752050	10"	298	20	273	350	1695
15752060	12"	350	20	324	400	1993

Cáncamo din 580 - REF. 576-A



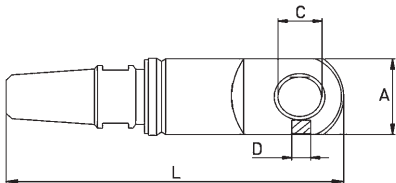
- ACERO
- ACERO INOXIDABLE
- ACERO ALTA RESISTENCIA

CÓDIGO	MEDIDA	DIMENSIONES (mm)					CARGA TRABAJO Kg.	PESO Gr.
		A	B	C	D	L		
15760006	6	19	6	16	27	41	150	24
15760008	8	20	8	20	36	49	200	49
15760010	10	25	10	25	45	62	300	94
15760012	12	30	12	30	54	73	400	163
15760016	16	35	16	35	63	89	800	276
15760020	20	40	20	40	72	101	1200	403
15760024	24	50	24	50	90	126	1800	766

Cáncamo DIN 582 - REF. 576-B

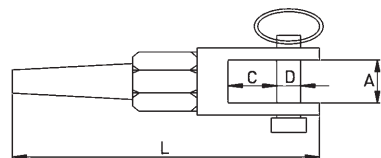
- ACERO
- ACERO INOXIDABLE
- ACERO ALTA RESISTENCIA

CÓDIGO	MEDIDA	DIMENSIONES (mm)					CARGA TRABAJO Kg.	PESO Gr.
		A	B	C	D	L		
15762006	6	18	6	16	27	28	150	20
15762008	8	20	8	20	36	36	200	51
15762010	10	25	0	5	45	45	300	78
15762012	12	30	12	30	54	53	400	164
15762016	16	35	16	35	63	62	800	215
15762020	20	40	20	40	72	71	1200	326
15762024	24	50	24	50	90	90	1800	684

Terminal cáncamo - REF. 577-A

- ACERO
- ACERO INOXIDABLE
- ACERO ALTA RESISTENCIA

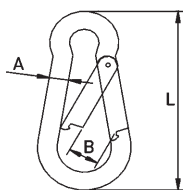
CÓDIGO	MEDIDA	DIMENSIONES (mm)				CARGA TRABAJO Kg.	PESO Gr.
		A	C	D	L		
15770040	4	18	8	7	69	400	70
15770050	5	20	10	9	89	700	109
15770060	6	30	12	9	97	1000	155
15770080	8	30	13	10	120	1500	346
15770100	10	35	15	14	150	2000	594

Terminal horquilla - REF. 577-B

- ACERO
- ACERO INOXIDABLE
- ACERO ALTA RESISTENCIA

CÓDIGO	MEDIDA	DIMENSIONES (mm)				CARGA TRABAJO Kg.	PESO Gr.
		A	C	D	L		
15771040	4	6	7	6	62	400	63
15771050	5	8	9	8	71	700	87
15771060	6	10	10	11	85	1000	160
15771080	8	12	12	12	93	1500	244
15771100	10	14	22	13	165	2000	756

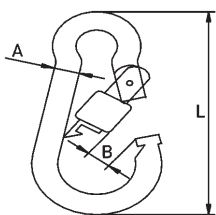
Mosquetón bombero - REF. 578-A



- ACERO
- ACERO INOXIDABLE
- ACERO ALTA RESISTENCIA

CÓDIGO	MEDIDA	DIMENSIONES (mm)			CARGA TRABAJO Kg.	PESO Gr.
		A	B	L		
15780005	50	5	7	50	110	16
15780006	60	6	8	60	130	28
15780007	70	7	9	70	170	44
15780008	80	8	10	80	200	66
15780009	90	9	11	90	230	92
15780010	100	10	13	100	250	128
15780012	120	11	18	120	300	186
15780014	140	12	25	140	350	262
15780016	160	13	25	160	400	348

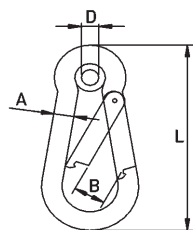
Mosquetón bombero con virola - REF. 578-B



- ACERO
- ACERO INOXIDABLE
- ACERO ALTA RESISTENCIA

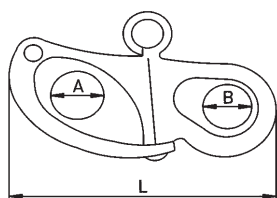
CÓDIGO	MEDIDA	DIMENSIONES (mm)			CARGA TRABAJO Kg.	PESO Gr.
		A	B	L		
15780405	50	5	6	50	110	17
15780406	60	6	7	60	130	30
15780407	70	7	8	70	170	45
15780408	80	8	9	80	200	68
15780410	100	10	12	100	250	138
15780412	120	11	17	120	300	196
15780414	140	12	22	140	350	265

Terminal horquilla - REF. 577-B



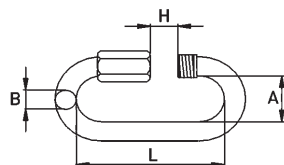
- ACERO
- ACERO INOXIDABLE
- ACERO ALTA RESISTENCIA

CÓDIGO	MEDIDA	DIMENSIONES (mm)				CARGA TRABAJO Kg.	PESO Gr.
		A	B	D	L		
15790005	50	5	7	7	50	110	18
15790006	60	6	8	7	60	130	30
15790007	70	7	9	8	70	170	45
15790008	80	8	10	10	80	200	68
15790010	100	10	13	14	100	250	132
15790012	120	11	18	18	120	300	190
15790014	140	12	25	20	140	350	267
15790016	160	13	25	21	160	400	354

Mosquetón rápido - REF. 581

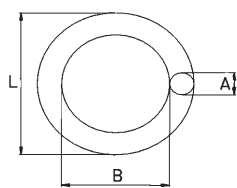
- ACERO
- ACERO INOXIDABLE
- ACERO ALTA RESISTENCIA

CÓDIGO	MEDIDA	DIMENSIONES (mm)			CARGA TRABAJO Kg.	PESO Gr.
		A	B	L		
15810012	12	12	9	53	300	42
15810016	16	16	12	68	500	90
15810022	22	22	16	97	700	230

Eslabón rápido con virola - REF. 582

- ACERO
- ACERO INOXIDABLE
- ACERO ALTA RESISTENCIA

CÓDIGO	MEDIDA	DIMENSIONES (mm)				CARGA TRABAJO Kg.	PESO Gr.
		A	B	L	H		
15820035	3,5	9	4	29	6	140	8
15820040	4	11	4	33	6	180	12
15820050	5	14	5	41	8	220	21
15820060	6	15	6	46	8	300	33
15820080	8	19	8	59	10	500	80
15820100	10	21	10	70	13	800	143
15820120	12	25	12	82	13	900	226

Anilla redonda - REF. 585

- ACERO
- ACERO INOXIDABLE
- ACERO ALTA RESISTENCIA

CÓDIGO	MEDIDA	DIMENSIONES (mm)			CARGA TRABAJO Kg.	PESO Gr.
		A	B	L		
15850030	3	3	15	22	50	3
15850040	4	4	25	32	70	8
15850050	5	5	30	40	100	15
15850060	6	6	35	47	150	28
15850070	7	6	38	51	180	30
15850080	8	8	46	61	220	66
15850090	9	9	52	69	300	93
15850100	10	10	60	80	350	134

